

MAISONS ET AMBIANCES

LA REVUE SUISSE POUR L'HABITATION, L'ARCHITECTURE ET LE DESIGN



26_ARCHITECTURE: Le zen à la sierroise

60_Point Fort:
Poêles et
cheminées

70_Wellness:
Des oasis
très privées

86_Habitat & design:
Tendre...
est la nuit!



9 771422 847009

Le zen à la sierroise

A Veyras se niche une demeure à l'allure contemporaine, aux caractéristiques froides, aux lignes épurées rappelant le style japonais, le tout dans un décor bien valaisan. Portrait d'une maison à l'ambiance toute particulière dont les fondations reposent sur une véritable philosophie.



Grande image Dans un paysage bien valaisan, l'image d'une maison un peu décalée aux couleurs froides et aux lignes strictes.
1 Immergée dans la nature, cet objet tout en pierre s'intègre parfaitement au territoire environnant.
2 Vue depuis le long couloir-fenêtre de la partie «nuit», à la manière d'une nature morte, comme si l'on regardait l'extérieur dans un tableau.



Minimaliste, le canapé côtoie un espace cuisine qui se fond dans le blanc du mur en béton.



Le jardin en vitrine, représentant une bulle hors de portée, comme un nid de lumière que cet espace, dont les vitres jouent comme un prisme, redistribue à l'intérieur.



Le rapport avec l'extérieur est préservé et le foyer se prolonge grâce aux baies vitrées donnant sur la terrasse surélevée.

Jeu de rôles Entre architecte et maître d'ouvrage, la collaboration relève parfois d'un jeu de mimétisme «qui implique une composante d'analyse psychologique», nous explique Claire Mollet Barmada, en charge du projet depuis ses toutes premières esquisses, «car pour retrouver la manière dont les personnes ont envie de vivre, il s'agit de faire une réelle incursion dans une intimité particulière, qui ne ressemble à aucune autre, pas forcément à la sienne». Si l'aspect matériel et esthétique prime face à un objet comme celui de Veyras, le parcours pour parvenir à une telle réalisation est bien plus complexe: «Il faut sentir et comprendre le rapport au client tout en gardant la distance nécessaire pour ne pas perdre de vue ses désirs, dans l'esprit d'un accompagnement total, dans des délais raisonnables, avec un coût également raisonnable.» Cet aspect de la collaboration a porté ses fruits, concrétisés en une œuvre dont les composantes ne s'arrêtent pas aux seuls matériaux mais qui sont aujourd'hui à même d'éveiller intégralement les cinq sens.

L'histoire d'une terre Faire simple est parfois compliqué. De prime abord, les lignes maîtresses de cette maison de 223 m² apparaissent comme évidentes: contemporaines et épurées. Pourtant, la réalisation de cet objet jouant sur le chaud et le froid est la résultante d'un travail de longue haleine. Sur un projet dont les premières traces datent de 2003 déjà, la maison a été progressivement construite à l'image des habitants... Autant dire qu'elle a du caractère, elle s'est achevée en 2010! Ainsi, les recherches de lumière permettent de retrouver la sensation que les propriétaires, adeptes du zen, souhaitent ressentir dans une ambiance aux couleurs froides, à l'humeur minérale et au caractère très intime. De nature peu prétentieuse, cette demeure familiale s'érige sur une parcelle familiale de 847 m². Les souvenirs s'y cachent, les attaches ancestrales restent cloisonnées dans les deux parties qui composent la structure. L'entrée principale donne sur l'espace jour, avec le hall, le salon et la cuisine; à angle droit, l'espace nuit, avec une différence de niveau de deux marches afin de réduire



1 La subtilité de cet atrium est de refléter tel un miroir les lignes si sobres du séjour, créant un faux-semblant extrêmement lumineux et trompe-l'œil.

2 La décoration des chambres reste minimaliste, mettant en avant les recherches de lumière.

3 La constante minérale se retrouve dans toutes les pièces, jusqu'à la salle de bains.

4 Même à l'extérieur, rien n'est laissé au hasard... la disposition de la pergola et son ameublement relèvent d'une véritable équation mathématique.

la hauteur, pour en souligner la discrétion. Telle une oasis, d'une part et d'autre des sections séjour et chambres, disposées en équerre, un jardin zen de 2,70 x 2,20. Confiné dans un volume vitré, à ciel ouvert, il redistribue une luminosité recherchée, légère, douce et intime. Lorsqu'il pleut ou qu'il neige, la nature rentre littéralement à l'intérieur, et l'élément eau est récupéré par un système d'écoulement.

Des caractéristiques en oxymore L'ouverture créée par le jardin zen représente un point charnière qui définit l'ambiance générale. Sa fonction d'espace ventilé en été comme en hiver restitue une forme d'énergie qui rappelle celle des maisons traditionnelles japonaises. Exposée, voire surexposée, au soleil, «cet ami ennemi», comme le définit Claire Mollet Barmada, la maison est protégée par une marquise sur la façade principale, sachant qu'aucun store n'était souhaité, sauf dans la partie nuit, pour en garantir l'aspect privé. Les fenêtres des chambres ont des encadrements tels des boîtes, tandis que les baies du séjour sont alignées à la façade. Le dualisme philosophique potentiellement engendré par les notions de chaleur-froideur et d'ouverture-fermeture permet de soigner le rapport entre extérieur et intérieur. «Les baies vitrées font office de projection sur le monde depuis l'espace jour, contrairement aux longues fenêtres de l'espace nuit, qui donnent l'effet d'un tableau, tout en favorisant la prolongation du visuel, sur la végétation environnante.» Les ouvertures de l'espace nuit sont des percées.

Maison à Énergie Positive
De la durabilité du matériau
à la qualité de la finition
tout est pensé au mieux pour
votre confort.

Schwörerer
depuis plus
30 ans
en Suisse



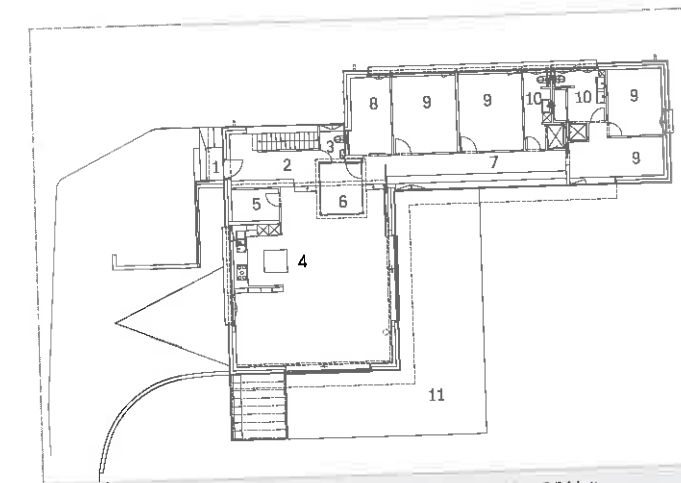
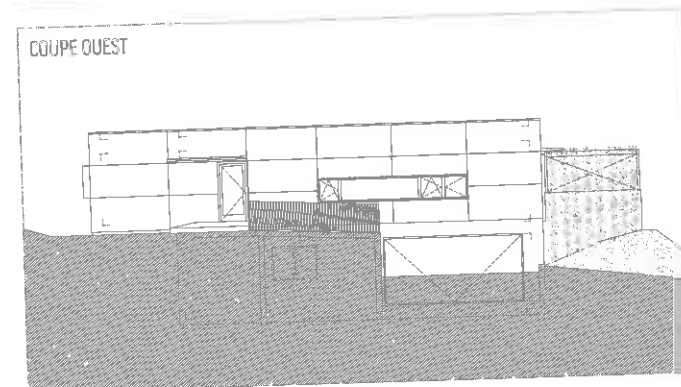
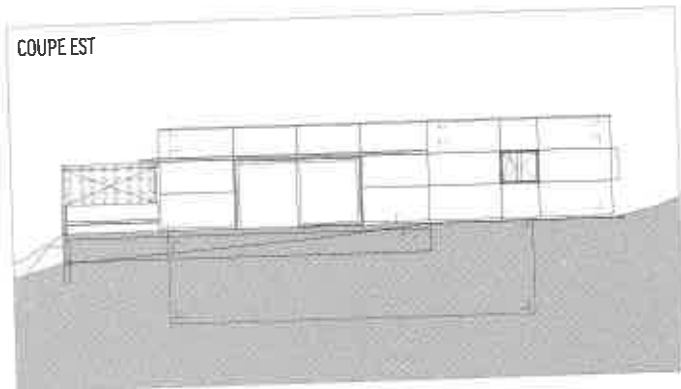
**SCHÖNER
WOHNEN**

La maison „SCHÖNER WOHNEN“ de SchwörererHaus combine esthétique, confort et technique avec un concept d'énergie bien pensé. Cette maison peut être visitée quotidiennement de 10h à 17h à D-72531 Hohenstein-Oberstetten, numéro de téléphone +49 7387/16-314.

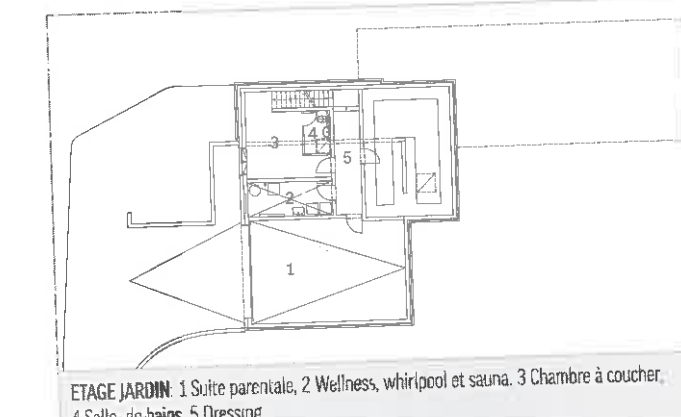
**Schwörerer
Haus**

SchwörererHaus KG
Hans-Schwörerer-Str. 8
D-72531 Hohenstein
Numéro de téléphone +49 7387/16-0
Email: info@schwoerer.ch

www.schwoerer.ch



REZ-DE-CHAUSSEE: 1 Entrée, 2 Hall/Vestiaire, 3 W.C., 4 Séjour/Cuisine, 5 Réduit, 6 Patio, 7 Couloir, 8 Salon / TV, 9 Chambres, 10 Salles d'eau, 11 Terrasse extérieure



ETAGE JARDIN: 1 Suite parentale, 2 Wellness, whirlpool et sauna, 3 Chambre à coucher, 4 Salle-de-bains, 5 Dressing



Géométrie et lumière sont les maîtres mots dans l'espace nuit, au plafond plus bas, à la ligne si stricte.

Un essentiel minéral Orienté de sorte à ce que l'intimité soit préservée, au sud, la grande terrasse éloigne la vue directe depuis la rue en bas. Protégé par un bisse au nord, ce besoin de protection du foyer revient en force. A l'ouest, une maison, rendue inexistante par l'absence d'installations donnant de ce côté, laisse la vedette au Château de Muzot à l'est. La tendance minimaliste est au minéral, élément unique utilisé pour l'ensemble de la construction. Le vignoble en amont vient apporter une touche de vie dans un contexte rocheux où le bois est banni et le béton apparent sur tout le plafond. Le sol intérieur est réalisé en chape teintée, la couleur anthracite des façades redonne cet effet brut de la pierre. La façade ventilée de la maison est en Eternit et la pergola composée de métal inoxydable, munie de câbles servant à laisser grimper la vigne, renforçant le lien avec la végétation brute extérieure. Un jardin volontairement non défriché, une nature préservée et un désordre, en fin de compte, pratique caractérisent le jardin au sud. Très «nature», l'herbe de la parcelle en pente est délibérément sauvage en vue de souligner à nouveau le désir de préserver le lien affectif avec la terre familiale! Tandis qu'à l'arrière coule un bisse, il est aisé de se figurer un paysan en vêtement traditionnel japonais qui viendrait faucher l'herbe à la main, comme une image hors du temps.

REPORTAGE: Monica D'Andrea PHOTOS: Hélène Tabler ARCHITECTURE: Claire Mollet Barmada Architecte EPFL SIA, architectes EPFL EAUG SIA, avenue Paul-Céresole 4, 1800 Vevey, www.mollet-barmada.ch



**Vous rêvez de votre propre logement?
Nous vous offrons de solides fondations.**

Exaucez votre rêve et accédez à la propriété grâce à un partenaire équitable et digne de confiance. Nous vous conseillons personnellement et établirons ensemble un plan de financement durable, répondant à vos souhaits personnels et à votre situation actuelle. Mieux vaut donc en parler avec nous dès aujourd'hui. www.raiffeisen.ch/hypotheques

Ouvrons la voie

DOC-INFO No. 104

RAIFFEISEN