

Rénovation

Extension et in(serre)tion



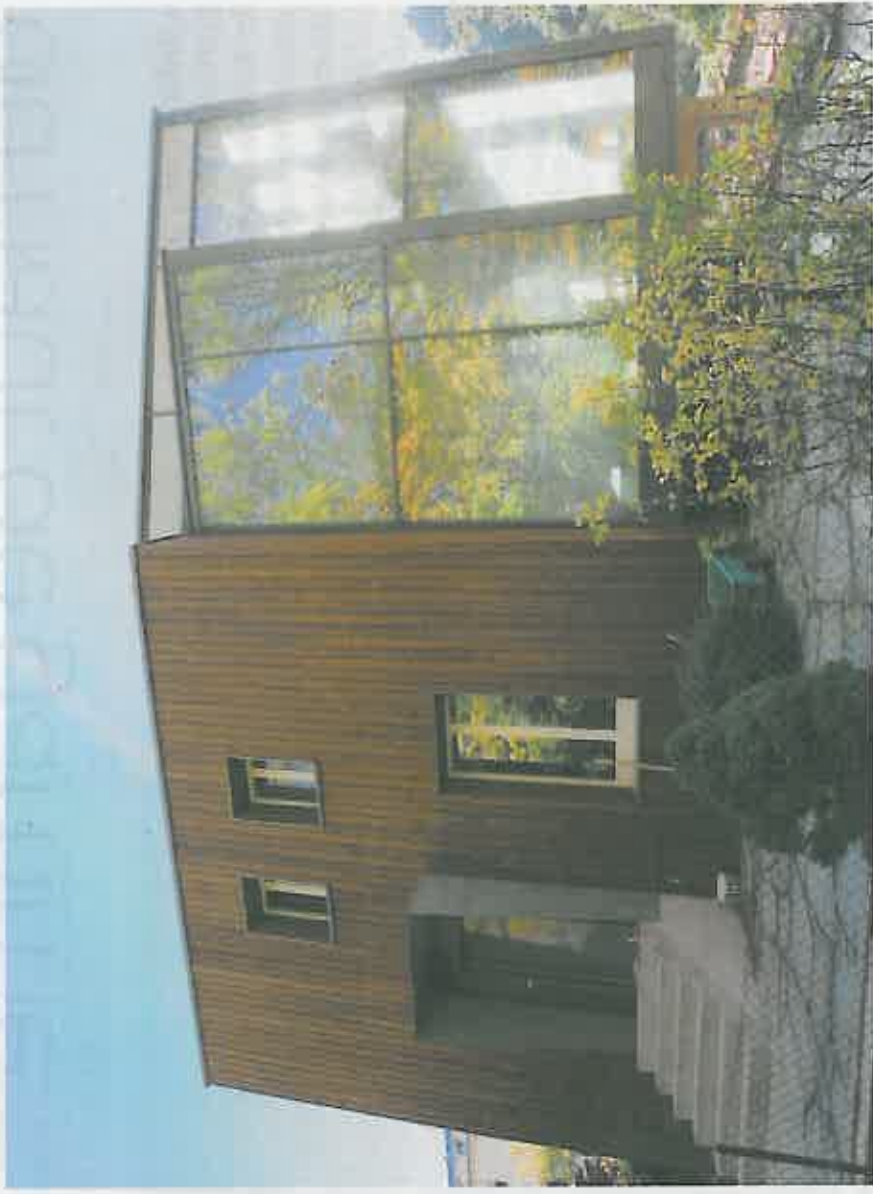
Avant

Construite dans les années 30, cette villa veveysanne dépourvue d'isolation déroge aux normes et manque d'espace habitable.

PHOTOS MBARCHITECTES SÀRL

Après

Les façades existantes sont recouvertes de 20 cm de laine de roche, de pin sylvestre traité au naturel, la toiture préfabriquée est en structure bois, comme la nouvelle serre qui s'imbrique à l'existant. Des panneaux solaires tubulaires produisent l'eau chaude. www.mollet-barmada.ch



Chronique

Par Olivier Rau, secrétaire général de l'USPI Vaud*



24 heures